

F950AXP ○

italiano ○

français ○

deutsch ○

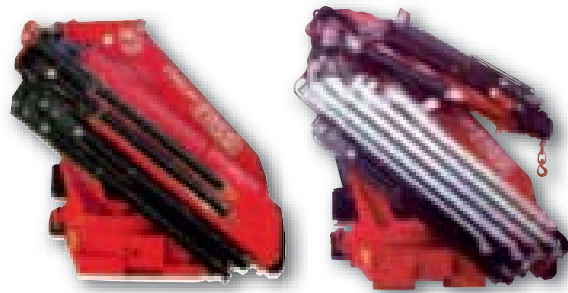


c r a n e s   w i t h o u t   c o m p r o m i s e

**FASSI**

CRANES WITHOUT COMPROMISE

# F950AXP

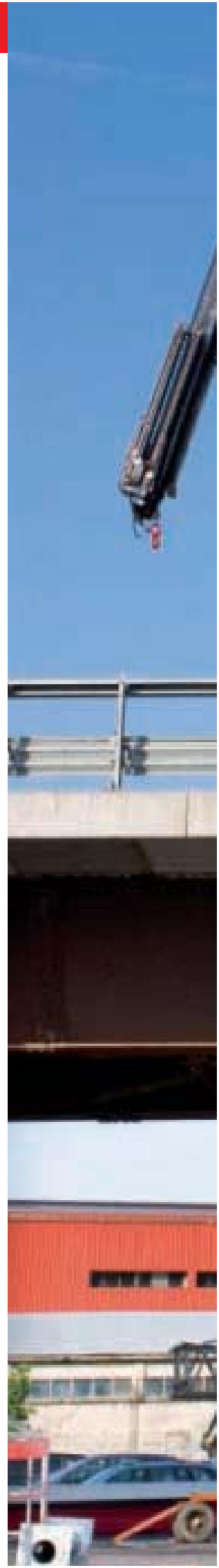


**IT** Le gru Fassi nascono da un impegno di progettazione finalizzato a realizzare prodotti ai massimi livelli di mercato, nelle prestazioni come nella sicurezza. I progettisti Fassi lavorano con l'informatica più avanzata simulando in modo virtuale quello che avverrà concretamente nell'impiego della gru: prototipazione con severe prove a fatica confermano la validità delle aspettative progettuali. Le attenzioni qualitative iniziano con la scelta dei materiali e si confermano nei particolari costruttivi, dagli acciai alla verniciatura ecologica eseguita con procedure capaci di assicurare le più elevate resistenze chimico-fisiche e inalterabilità nel tempo. Progettazione conforme alla Normativa Europea EN12999\*. Classe di collaudo a fatica H1B3.

**FR** Les grues FASSI sont développées depuis une étude de projet visant à la création de produits haut niveau sur le marché, tant sur le plan de la performance que celui de la sécurité. Les concepteurs FASSI travaillent avec un système informatique des plus avancés, capable de simuler de manière virtuelle ce qui se passe lors de l'utilisation de la grue: des prototypes sont soumis à des tests de résistance à fatigue afin de confirmer la validité des résultats en adéquation au projet. L'excellente qualité des matériaux choisis est confirmée dans les détails de construction, du choix des aciers, jusqu'à celui de la peinture écologique réalisée avec des procédés garantissant les résistances chimiques et physiques des plus élevées et d'inaltérabilité dans le temps. Etude de projet conforme à la norme européenne EN12999\*. Essais à fatigue en classe H1B3.

**DE** De Kräne von Fassi entstehen aus Engagement für die Konstruktion von Produkten auf höchstem Marktniveau sowohl was Leistung als auch Sicherheit betrifft. Die Konstrukteure von Fassi arbeiten mit den fortgeschrittensten Informatikprogrammen und simulieren auf virtuelle Weise was später beim Einsatz des Krans genau geschieht: Prototypentwicklung mit strengen Ermüdungstests bestätigen die Gültigkeit der Projekterwartungen. Die Qualitätskontrolle beginnt mit der Materialauswahl und geht weiter mit den Konstruktionsdetails, von den Stählen bis zur umweltfreundlicher Lackierung mit einer Prozedur, die höchste chemisch-physikalische Widerstandsfähigkeit und Haltbarkeit auf lange Zeit gewährleistet. Berechnungsnorm EN12999\*. Ermüdungstest nach Klasse H1B3.

\*Per mercati CE - Pour les marchés CE - Für CE Märkte





○ F950AXP





FASSI F950XP

FASSI

FASSI

FASSI

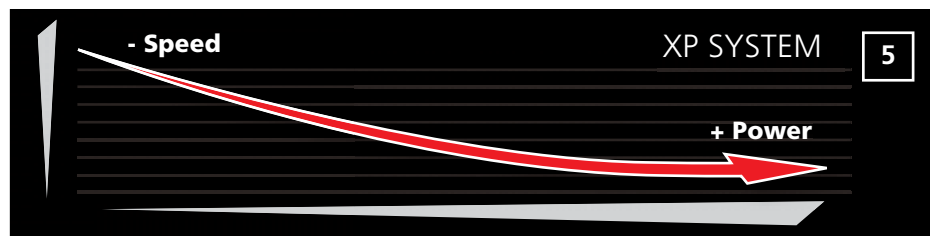


# F950AXP

- IT**
- 1)** Esclusivo sistema FX800 Evolution che controlla elettronicamente le condizioni di carico della gru, delle prolunghe idrauliche e manuali e del verricello, gestisce il momento di sollevamento con la possibilità di attivare settori di lavoro differenziati, in relazione alle condizioni di stabilità dell'unità camion/gru. Inoltre trasmette e registra i dati operativi e segnala automaticamente la manutenzione periodica.
  - 2)** Distributore idraulico multifunzione D900 con sistema digitale antisaturazione "flow sharing" che fa confluire l'olio inviato dalla pompa in modo esattamente proporzionale a tutte le funzioni che lo richiedono garantendo una perfetta multifunzionalità ed evitando risposte incontrollate del distributore. Abbinato al sistema, Fassi XF (Extra Fast) garantisce straordinaria fluidità e rapidità di azione. Posizionamento in postazione unica sulla colonna con leve per comando d'emergenza.
  - 3)** Stabilizzatori ad extra estensione idraulica con tubazioni all'interno del supporto stabilizzatori. Comando con distributore indipendente anche via radio.
  - 4)** Radiocomando di nuova generazione RCH/RCS con ampio display grafico per il controllo a distanza delle funzioni della gru e degli stabilizzatori. Il dispositivo ADC integrato salvaguarda la struttura gru e la stabilità dell'allestimento.
  - 5)** Sistema XP (Extra Power) Fassi che attiva un surplus di potenza nelle situazioni più impegnative e gravose, esattamente quando occorre, riducendo proporzionalmente la velocità dei movimenti della gru ma incrementando contemporaneamente le capacità di sollevamento.
  - 6)** Originale sistema MPES (Multi-Power Extension System), per una eccezionale velocità di uscita e rientro dei bracci telescopici, costituita da una serie di martinetti indipendenti di uguale potenza, collegati tra loro in serie. Valvola rigeneratrice olio.
  - 7)** Esclusivo sistema Prolink Fassi, realizzato tramite l'utilizzo di un martinetto secondario più lungo abbinato ad un particolare sistema di biellismo, che permette di aumentare l'angolo di lavoro della gru sopra la linea orizzontale di 12° e fino a 20° per le prolunghe idrauliche.
  - 8)** Basamento con asole per fissaggio con tiranti o per controtelaio integrato che consente il contenimento dell'altezza di installazione. Disponibile in versione LP (Low Profile) con basamento ribassato.
  - 9)** Rotazione continua su ralla a doppia circolazione di sfere con doppio motoriduttore.
  - 10)** Pattini di guida dei bracci sfilabili, a montaggio "forzato" per ridurre giochi verticali e laterali garantendo prolungamento durata.
  - 11)** Serbatoio in materiale plastico particolarmente resistente ai colpi e all'azione corrosiva di qualsiasi elemento esterno.
  - 12)** Scambiatore di calore.

- FR**
- 1)** Le système exclusif FX800 contrôlant électroniquement les conditions de chargement de la grue, des rallonges hydrauliques et manuelles et du treuil, commande le moment de levage avec la possibilité d'activer des secteurs de travail différenciés, conformément aux conditions de stabilité de l'ensemble camion/grue. De plus il transmet et enregistre les données opérationnelles et signale automatiquement l'entretien périodique à effectuer.
  - 2)** Distributeur hydraulique multifonction D900 avec système digital anti-saturation "flow sharing" qui fait converger l'huile envoyée par la pompe de manière exactement proportionnelle à toutes les fonctions qui le demandent en garantissant une multifonctionnalité parfaite et en évitant toute réponse hors contrôle du distributeur. Couplé au système, Fassi XF (Extra Fast) il garantit une fluidité extraordinaire et une grande rapidité d'action. Positionnement avec poste simple sur la colonne avec leviers pour commande d'urgence.
  - 3)** Stabilisateurs à extension hydraulique avec tuyauteries à l'intérieur du support des stabilisateurs. Distributeur hydraulique dédié pour commande manuelle ou radio des stabilisateurs.
  - 4)** Radiocommande nouvelle génération RCH/RCH avec un grand écran graphique pour le contrôle à distance des fonctions de la grue et des stabilisateurs. Le dispositif ADC intégré protège la structure de la grue et la stabilité de l'ensemble.
  - 5)** Système XP (Extra Power) Fassi active, uniquement en cas de besoin, un surplus de puissance dans les situations les plus critiques demandant de gros efforts, par réduction proportionnelle de la vitesse des mouvements de la grue et augmentation simultanée des capacités de levage.
  - 6)** Système MPES (Multi-Power Extension System) original, pour une vitesse de sortie et de rentrée des bras télescopiques tout à fait exceptionnelle, se composant de vérins indépendants de même puissance, reliés entre eux en série. Valve régénératrice de l'huile sur les vérins d'extension.
  - 7)** Système Prolink Fassi exclusif, réalisé par l'intermédiaire d'un vérin secondaire plus long couplé à un système de biellettes particulier augmentant l'angle de travail de la grue au-dessus de la ligne horizontale de 12 degrés et de 20 degrés sur les rallonges hydrauliques.
  - 8)** Embase avec oreilles de fixation et tirants ou par faux-châssis intégré limitant de la hauteur de l'installation. Disponible aussi en version LP (Low Profile) pour faux-châssis intégré, avec hauteur réduite.
  - 9)** Rotation continue sur couronne dentée a double circulation de sphères avec double motoréducteur.
  - 10)** Patins de guidage sur les bras d'extension, à montage "forcé" afin de réduire les jeux verticaux et latéraux prolongeant la durée de vie.
  - 11)** Réservoir en matière plastique très résistant aux chocs et à l'action corrosive de tout élément extérieur.
  - 12)** Refroidisseur d'huile.





**DE 1)** Das exklusive System FX800 kontrolliert elektronisch den Belastungszustand des Krans, der hydraulischen und manuellen Verlängerungen und der Seilwinde und steuert das Hubmoment abhängig von der Standsicherheit des Krans/Lkws mit der Möglichkeit verschiedene Arbeitsbereiche zu aktivieren. Des Weiteren übermittelt und speichert es die Arbeitsdaten und zeigt automatisch die Wartungsintervalle an.

**2)** Multifunktions-Hydrauliksteuerblock D900 mit digitalem Sättigungsschutzsystem "Flow Sharing", der die von der Pumpe kommende Ölmenge genau proportional zu allen Funktionen, wo es benötigt wird, fließen lässt und so eine perfekte Multifunktion gewährleistet und unkontrollierte Reaktionen des Steuerblock verhindert. Zusammen mit dem XF System (Extra Fast) garantiert er ein flüssiges und schnelles arbeiten. Einzelsteuerung an der Kransäule mit Notsteuerhebeln.

**3)** Hydraulisch ausfahrbare Abstützung, Leitungen im Inneren des Abstützträgers. Spezielles Hydraulikventil für Steuerung der Abstützungen, über die Funkfernbedienung bedienbar.

**4)** RCH/RCS-Funkfernbedienung der neuesten Generation mit großem graphischem Display für die Kontrolle der Kranfunktionen und der Abstützungen. Die integrierte ADC-System schützt die Kranstruktur und kontrolliert die Stabilität der Ausstattung.

**5)** Fassi-XP-System (Extra Power), aktiviert zusätzliche Leistung in den anspruchsvollen und schwierigen Situationen, genau dann wenn es notwendig ist, dabei verringert es proportional die Geschwindigkeit der Kranbewegungen und erhöht dafür die Hubkraft.

**6)** MPES-System (Multi-Power Extension System) für hohe Arbeitsgeschwindigkeit beim Teleskopieren. Sequenz unabhängiges Ausschubsystem: Die Ausschübe fahren in nicht festgelegter Reihenfolge aus, da alle Ausschubzylinder gleichstark ausgelegt sind und in Reihe geschaltet sind. Schnellgangventil.

**7)** Das exklusive ProLink System von Fassi, bestehend aus einem längeren Knickzylinder verbunden mit einem doppelten Kniehebelsystem, das erlaubt, den Knickarm bis zu 12 Grad und den Jib 20 Grad über der Horizontalen zu überstrecken.

**8)** Fundament mit Langlöchern zum Befestigen mit Gewindestangen oder für integrierten Montagerahmen zum Erreichen einer niedrigeren Bauhöhe. Das Fundament ist auch in „LP“ Version (Low Profile) für integrierten Montagerahmen erhältlich, um die Bauhöhe noch mehr zu verringern.

**9)** Endloschwenkwerk mit doppelten Kugellager und zwei Schwenkmotoren für hohen Schwenkkomfort.

**10)** Gleitstücke in den Ausschüben, unter Druck montiert, um senkrecht und seitliches Spiel zu verringern, garantieren eine längere Lebensdauer.

**11)** Kunststofftanks, besonders stoßfest und korrosionsbeständig.

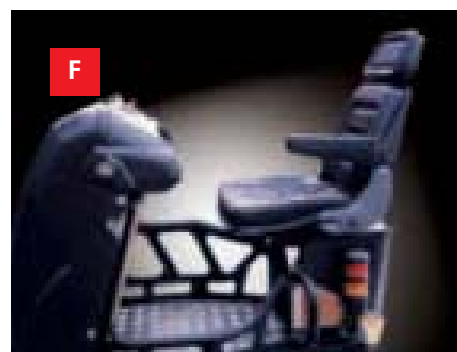
**12)** Ölkühler.

# OPTIONAL

- IT**
- A)** Tubazioni supplementari per l'utilizzo di accessori idraulici, su gru e su prolunghe idrauliche, protette da un esclusivo sistema Fassi composto da canaline in metallo abbinata a catene-guida in nylon ad alta resistenza.
  - B)** Rotazione dello stabilizzatore idraulica.
  - C)** JIB - Articolazione idraulica supplementare che permette di aumentare lo sbraccio della gru e, raggiunta l'altezza desiderata, spostare il carico orizzontalmente rispetto al terreno (senza pregiudicare la prevista configurazione a riposo della gru).
  - D)** JDP (Jib Dual Power) - Esclusivo sistema Fassi che ottimizza la portata della prolunga idraulica in funzione dell'uscita degli sfilii della gru.
  - E)** VERRICELLO - Dispositivo di sollevamento a fune dotato di esclusivo sistema di limitatore di coppia e di fine corsa meccanico, che evita i rischi derivanti da sovraccarico diretto e indiretto applicato al verricello stesso.
  - F)** SEGGIOLINO - Postazione ergonomica e protetta per consentire all'operatore un maggiore controllo nel caso di specifiche operazioni di movimentazione e sollevamento.
  - G)** FARO DA LAVORO - Potente e versatile faro a direzione variabile, attivabile dal radio-comando, aiuta a lavorare con sicurezza anche in condizioni di scarsa luminosità ambientale.

- FR**
- A)** Tuyauteries supplémentaires pour l'utilisation d'accessoires hydrauliques, sur grues et sur rallonges hydrauliques, protégées par un système Fassi exclusif se composant de supports en métal couplés à des chaînes de guidage en nylon à haute résistance.
  - B)** Stabilisateurs relevables hydrauliquement.
  - C)** JIB - Articulation hydraulique supplémentaire permettant d'augmenter l'extension de la grue et, une fois la hauteur désirée atteinte, de déplacer la charge horizontalement par rapport au sol (sans intervenir sur la configuration initiale de la grue au repos).
  - D)** JDP (Jib Dual Power) - Système exclusif Fassi optimisant les performances de la rallonge hydraulique en fonction de la sortie des bras d'extension de la grue.
  - E)** TREUIL - Dispositif de levage par câble équipé du système exclusif de limiteur de couple et de fin de course mécanique, qui permet d'éviter les risques de toute surcharge directe ou indirecte appliquée au treuil.
  - F)** SIÈGE - Poste ergonomique et protégé qui permet à l'opérateur un contrôle optimal lors d'opérations de déplacement et de levage spécifiques.
  - G)** PHARE DE TRAVAIL - Phare puissant et flexible à direction variable, s'allume aussi par commande radio. Aide à travailler en toute sécurité aussi dans des conditions de mauvaise lumière naturelle.

- DE**
- A)** Zusätzliche Steuerleitungen für den Gebrauch von Hydraulikzubehör am Kran und Jib. Geschützt durch ein exklusives Schlauchführungssystem von Fassi, das aus Metallführungsschienen kombiniert mit hochwiderstandsfähigen Nylon-Führungsketten besteht.
  - B)** Hydraulisch hochschwenkbare Abstützungen.
  - C)** JIB - hydraulischer Zusatzknickarm, der die hydraulische Reichweite des Krans erhöht und wenn die gewünschte Höhe erreicht ist, die Ladung horizontal zu bewegen, ohne eine andere Kranfunktionen zu benutzen.
  - D)** JDP (Jib Dual Power) – Exklusives Fassi-System - optimiert die Jib-Leistung entsprechend der ausgefahrenen Kranausschübe.
  - E)** SEILWINDE - Sie verfügt über ein exklusives System mit Lastzelle und mechanischem Seilendabschaltung, das die Risiken durch direkte und indirekte Überlastung der Seilwinde vermeidet.
  - F)** HOCHSITZ - Ergonomische und geschützte Position, um dem Bediener eine bessere Kontrolle beim ausfahren und heben von Lasten zu gestatten.
  - G)** ARBEITSSCHEINWERFER - Leistungsstarker und vielseitiger Scheinwerfer, in verschiedene Richtungen drehbar, auch von der Funkfernbedienung aus- und einschaltbar. Ermöglicht auch bei schlechten Lichtbedingungen ein sicheres Arbeiten.



# EVOLUTION SYSTEM

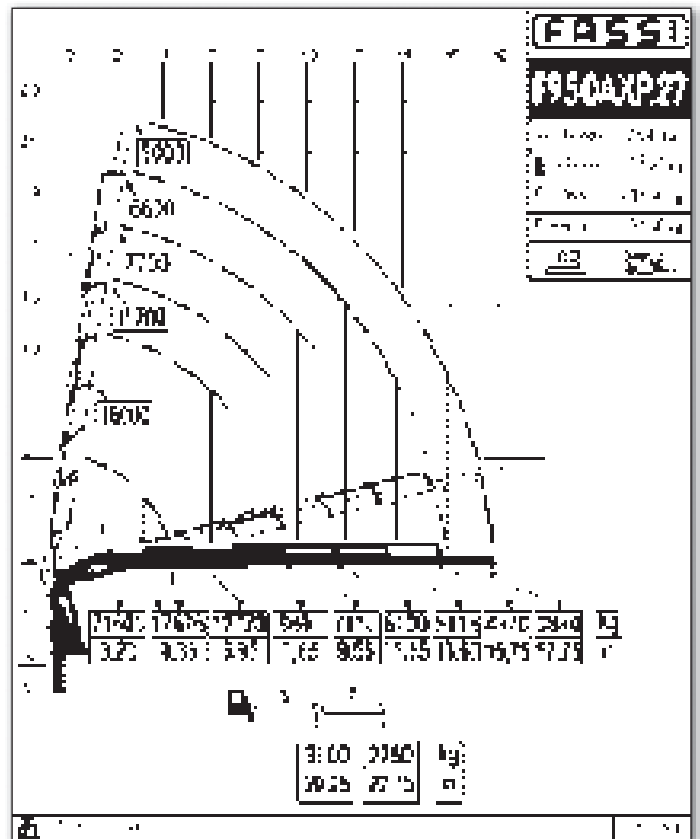
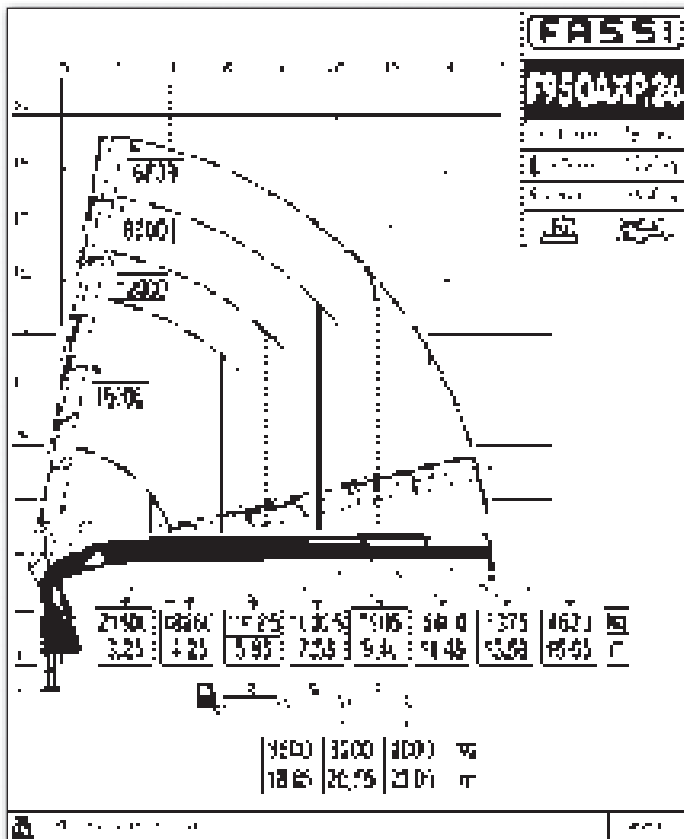
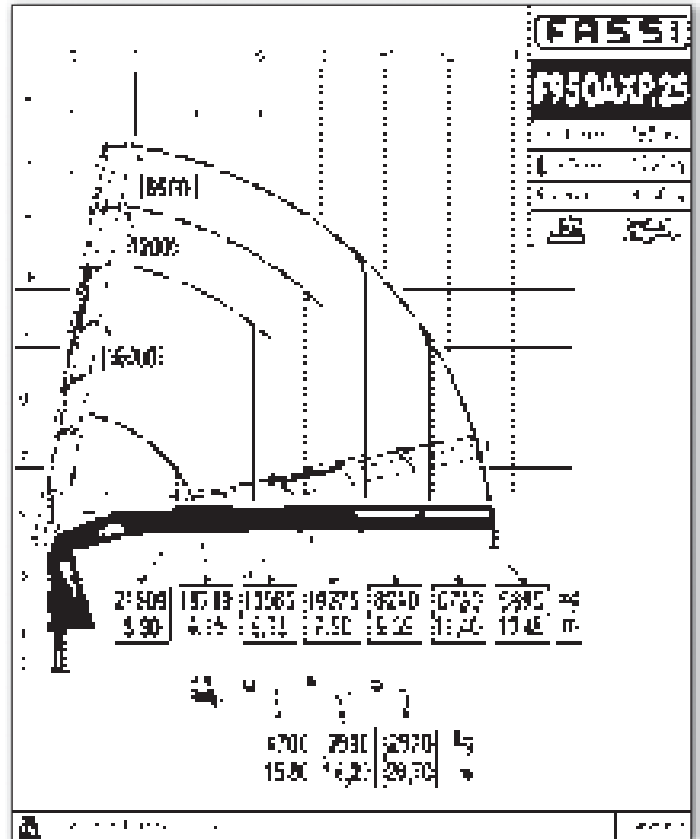
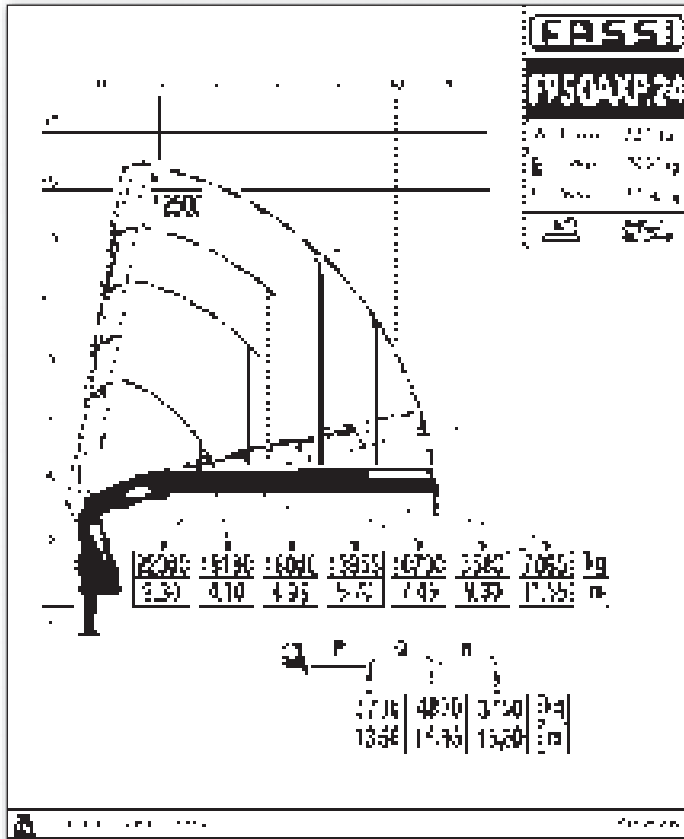


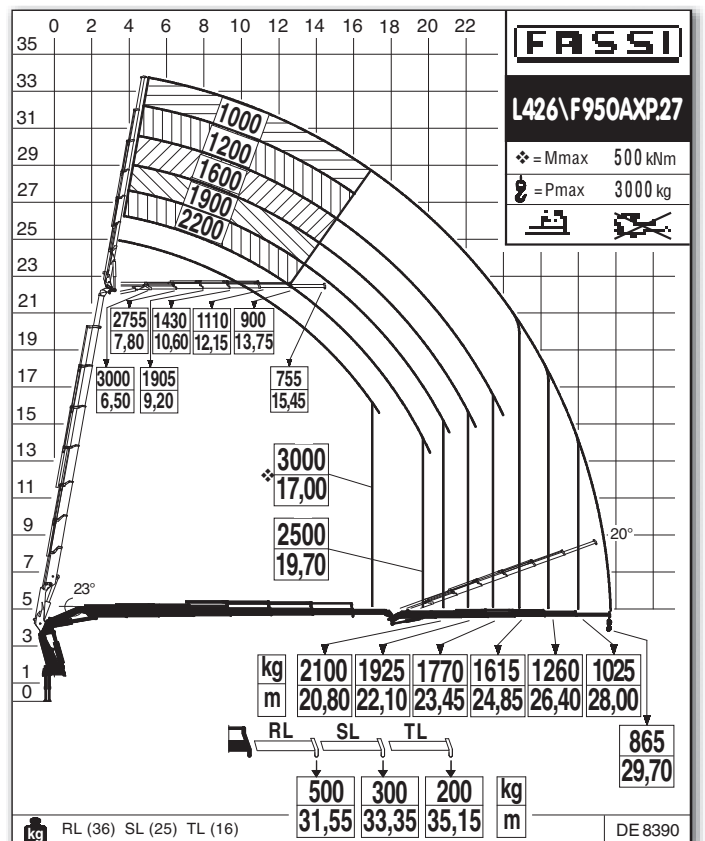
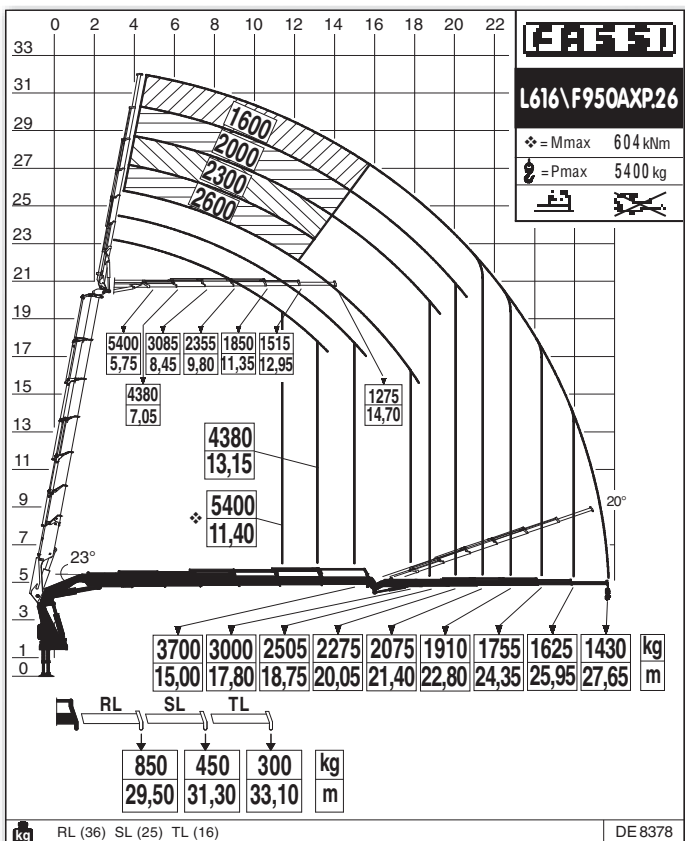
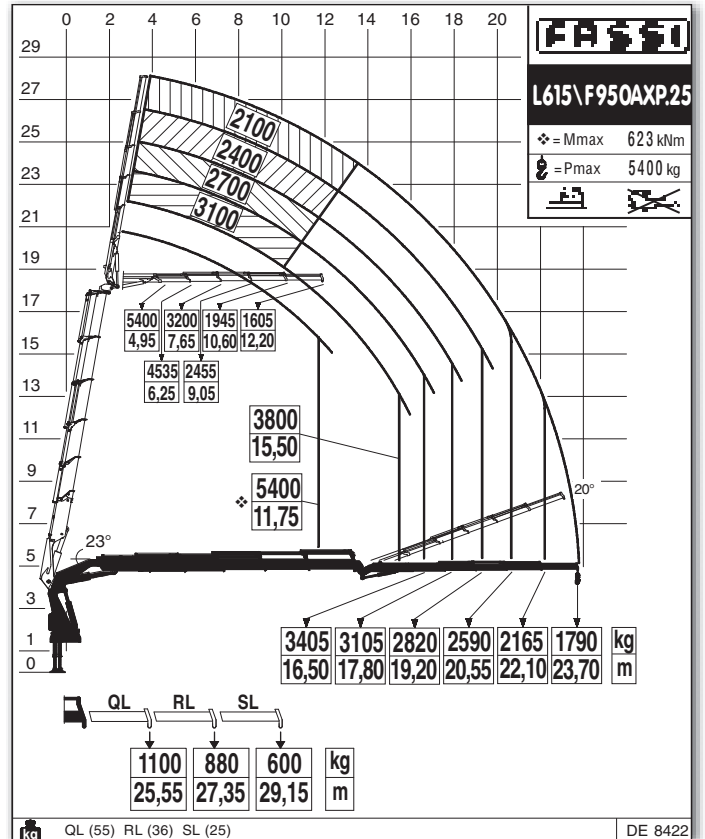
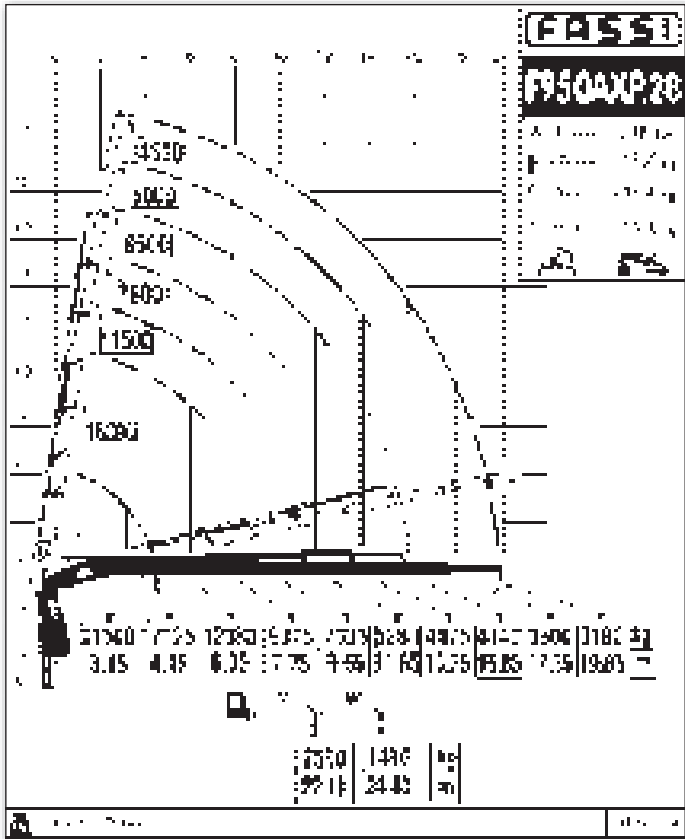
**IT** Evolution è la gamma "TOP" che ingloba le soluzioni più avanzate nel settore delle gru per autocarro. Cuore dell'apparato sono i sistemi elettronici Evolution: unità di controllo, distributore digitale, radiocomando, ADC in combinazione tra di loro tramite protocollo di trasmissione CANBUS e coordinati dal sistema di gestione integrale IMC (Integral Machine Control). Questi sistemi, abbinati alla ottimale sinergia tra il doppio biellismo e la funzione ProLink consentono di ottenere dalla gru eccezionali prestazioni di velocità e potenza nella massima condizione di sicurezza. Unità di controllo FX800 - Distributore idraulico D900 - Unità di comando RCH/RCS - Controllo della dinamica ADC

**FR** « Evolution » est la gamme "High Tech" englobant les solutions les plus avancées dans le secteur des grues pour camion. Le point vital du concept est constitué des systèmes électroniques « Evolution »: unité de contrôle, distributeur digital, radiocommande, ADC se combinant grâce à un protocole d'émission CANBUS et sont coordonnés par le système de commande intégrale IMC (Integral Machine Control). Ces systèmes, en association avec l'excellente synergie existante entre la double biellette et la fonction ProLink permettent d'obtenir de la grue des performances de vitesse tout à fait exceptionnelles et une grande puissance dans des conditions de sécurité maximale. Unité de contrôle FX800 - Distributeur hydraulique D900 - Unité de commande RCH/ RCS - Contrôle de la dynamique ADC

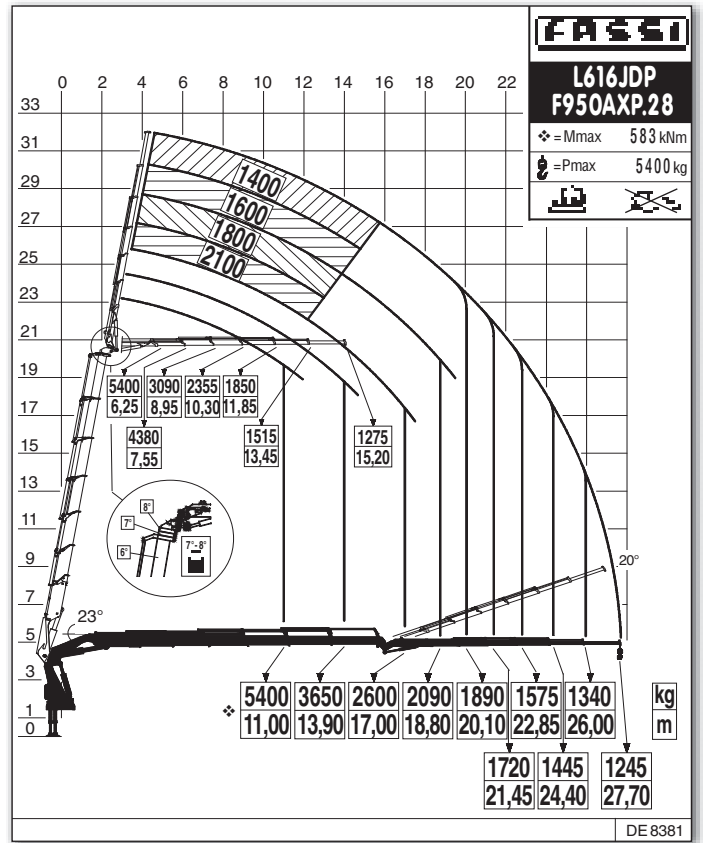
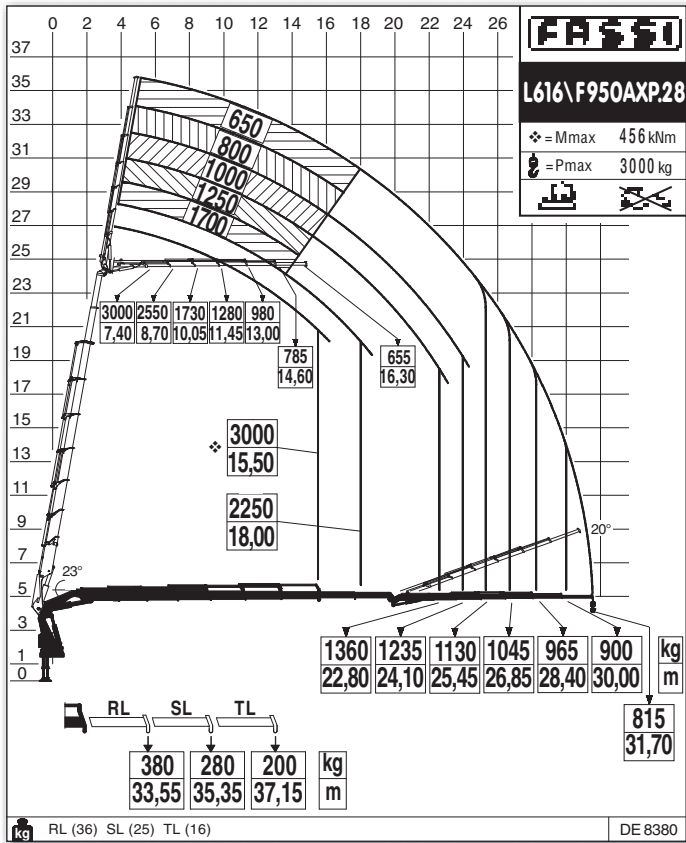
**DE** Evolution ist die Top-Produktreihe, die die meisten Weiterentwicklungen im Bereich LKW-Ladekrane in sich vereint. Herz der Gruppe sind die elektronischen Evolution Systeme: Kontrolleinheit, digitaler Steuerblock, Funkfernsteuerung, Bewegungskontrolle ADC, untereinander durch CANBUS-Übertragungsprotokoll verbunden sind und durch das Hauptverwaltungssystem IMC (Integral Machine Control) koordiniert werden. Diese Systeme, verbunden mit einer optimalen Synergie zwischen doppeltem Kniehebelsystem und der ProLink-Funktion, ermöglichen außergewöhnliche Geschwindigkeits- und Hubleistungen des Krans bei maximaler Sicherheit. Kontrolleinheit FX800 - Digitaler Steuerblock D900 - Funkfernsteuerung RCH/ RCS - Bewegungskontrolle ADC





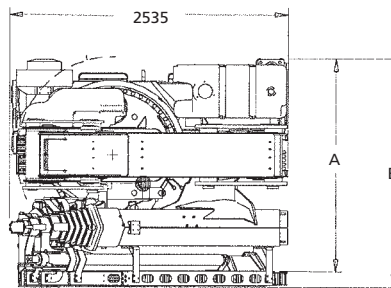
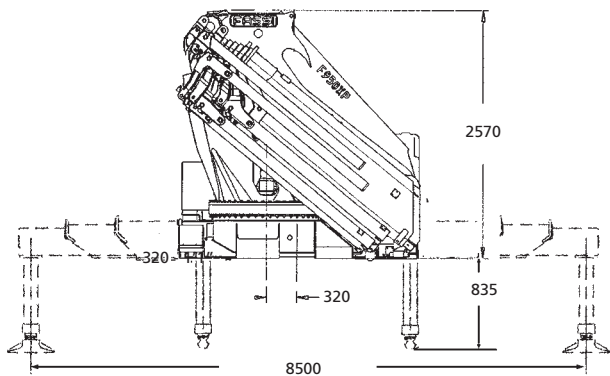






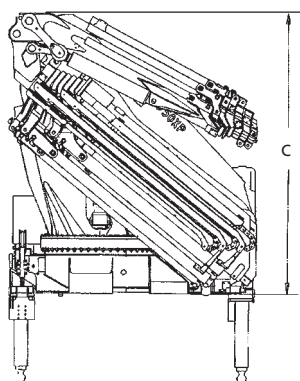
	tm	m	m	°	kNm	Mpa	l/min	l	kg	mm	mm	mm
F950AXP.24	80,10	11,65	7,20	360 CONTINUOS	80,0	32,5	100	265	7360	2525	1790	2570
F950AXP.25	78,00	13,75	9,30	360 CONTINUOS	80,0	32,5	100	265	7730	2525	1790	2570
F950AXP.26	76,70	15,95	11,45	360 CONTINUOS	80,0	32,5	100	265	8100	2535	1790	2570
F950AXP.27	76,00	18,05	13,45	360 CONTINUOS	80,0	32,5	100	265	8350	2535	1875	2570
F950AXP.28	75,30	20,15	15,40	360 CONTINUOS	80,0	32,5	100	265	8570	2535	1875	2570
F950AXP.25 L615	78,00	24,10	16,60	360 CONTINUOS	80,0	32,5	100	265	9190	2540	1970	2850
F950AXP.26 L616	76,70	27,95	20,40	360 CONTINUOS	80,0	32,5	100	265	9620	2540	1970	2850
F950AXP.27 L426	76,00	30,00	22,35	360 CONTINUOS	80,0	32,5	100	265	9650	2540	2055	2915
F950AXP.27 L616	76,00	29,95	22,40	360 CONTINUOS	80,0	32,5	100	265	9900	2540	2055	2840
F950AXP.28 L426	75,30	32,00	24,35	360 CONTINUOS	80,0	32,5	100	265	9840	2540	2055	2915
F950AXP.28 L616	75,30	32,00	24,40	360 CONTINUOS	80,0	32,5	100	265	10100	2540	2055	2915

# F950AXP

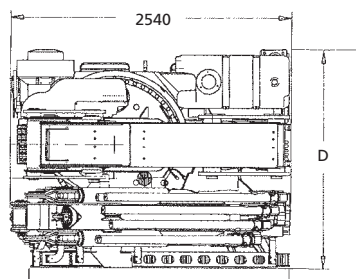


	A	B
<b>.24</b>	1790 mm	1970 mm
<b>.25</b>	1790 mm	1970 mm
<b>.26</b>	1790 mm	1970 mm
<b>.27</b>	1875 mm	2055 mm
<b>.28</b>	1875 mm	2055 mm

# L SERIE



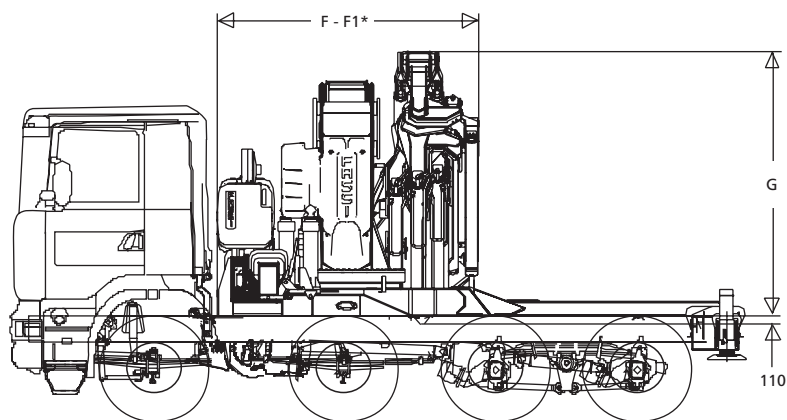
	C
<b>.25 L615</b>	2850 mm
<b>.26 L616</b>	2850 mm
<b>.27 L426</b>	2915 mm
<b>.27 L616</b>	2840 mm
<b>.28 L426</b>	2915 mm
<b>.28 L616</b>	2915 mm



	D	E
<b>.25 L615</b>	1970 mm	2125 mm
<b>.26 L616</b>	1970 mm	2125 mm
<b>.27 L426</b>	2055 mm	2210 mm
<b>.27 L616</b>	2055 mm	2210 mm
<b>.28 L426</b>	2055 mm	2210 mm
<b>.28 L616</b>	2055 mm	2210 mm

<b>L426</b>	1200 kg	<b>L615</b>	1350 kg	<b>L616</b>	1450 kg
<b>RL</b>	36 kg	<b>QL</b>	55 kg	<b>RL</b>	36 kg
<b>SL</b>	25 kg	<b>RL</b>	36 kg	<b>SL</b>	25 kg
<b>TL</b>	15 kg	<b>SL</b>	25 kg	<b>TL</b>	15 kg

# LOW PROFILE



	F	F1*	G
<b>.24</b>	2270 mm	2450 mm	2385 mm
<b>.25</b>	2270 mm	2450 mm	2385 mm
<b>.26</b>	2270 mm	2450 mm	2385 mm
<b>.27</b>	2355 mm	2535 mm	2385 mm
<b>.28</b>	2355 mm	2535 mm	2385 mm
<b>.25 L615</b>	2450 mm	2605 mm	2665 mm
<b>.26 L616</b>	2450 mm	2605 mm	2665 mm
<b>.27 L426</b>	2535 mm	2690 mm	2730 mm
<b>.27 L616</b>	2535 mm	2690 mm	2655 mm
<b>.28 L426</b>	2535 mm	2690 mm	2730 mm
<b>.28 L616</b>	2535 mm	2690 mm	2730 mm

\* Con tubazioni supplementari - Avec tuyauterie supplementaire - Mit Zusätzlichen leitungen



Dati e dimensioni sono forniti a titolo indicativo e non impegnativo - Toutes les données et descriptions sont fournies à titre indicatif, sans engagement - Unverbindliche Angaben, Konstruktionsänderungen vorbehalten



FASSI GRU S.p.A. - Via Roma, 110 - 24021 Albino (Bergamo) ITALY  
 Tel- +39 035 776400 - Fax +39 035 755020  
<http://www.fassigroup.com> E-mail: [fass@fassigroup.com](mailto:fass@fassigroup.com)

