

Mobilbaukran MK 100/110

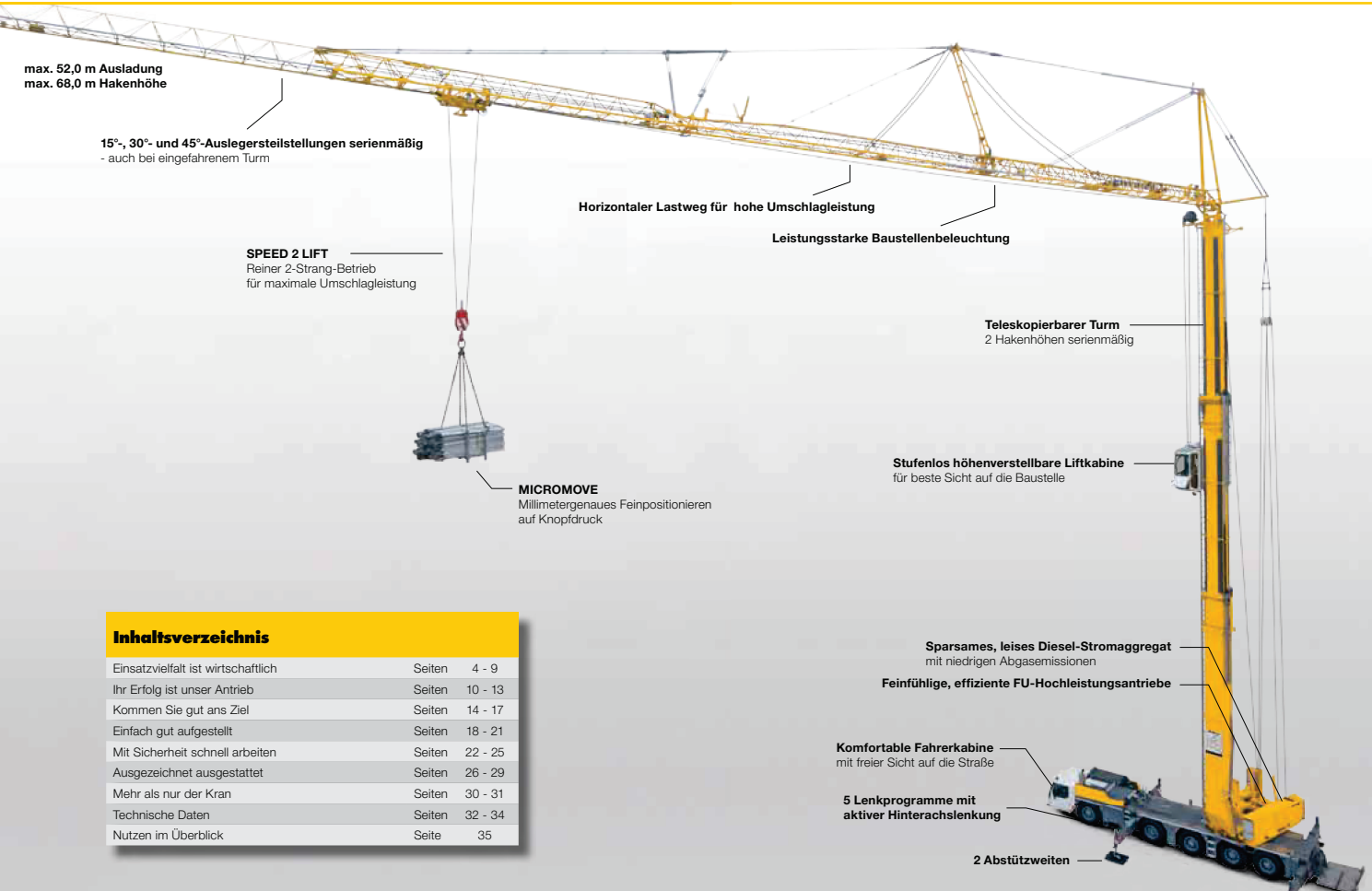


Traglast (max.):	8.000 kg
Reichweite (max.):	52,0 m
Max. Traglast an der Spitze:	1.800 kg



LIEBHERR

Mobilbaukran MK 100/110



max. 52,0 m Ausladung
max. 68,0 m Hakenhöhe

15°-, 30°- und 45°-Auslegersteilstellungen serienmäßig
- auch bei eingefahrenem Turm

SPEED 2 LIFT
Reiner 2-Strang-Betrieb
für maximale Umschlagleistung

Horizontaler Lastweg für hohe Umschlagleistung

Leistungsstarke Baustellenbeleuchtung

Teleskopierbarer Turm
2 Hakenhöhen serienmäßig

Stufenlos höhenverstellbare Liftkabine
für beste Sicht auf die Baustelle

MICROMOVE
Millimetergenaues Feinpositionieren
auf Knopfdruck

Sparsames, leises Diesel-Stromaggregat
mit niedrigen Abgasemissionen

Feinfühlige, effiziente FU-Hochleistungsantriebe

Komfortable Fahrerkabine
mit freier Sicht auf die Straße

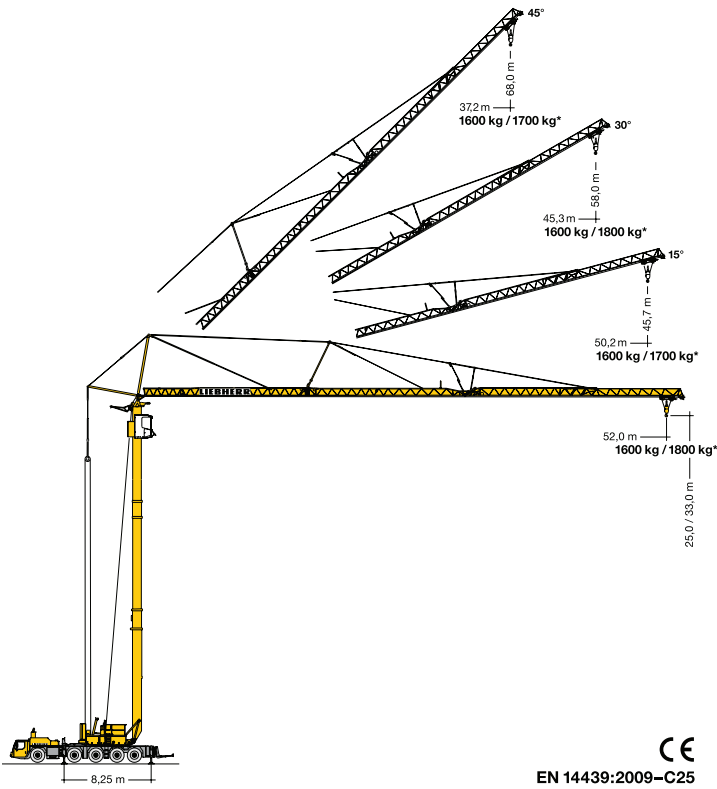
**5 Lenkprogramme mit
aktiver Hinterachslenkung**

2 Abstützweiten

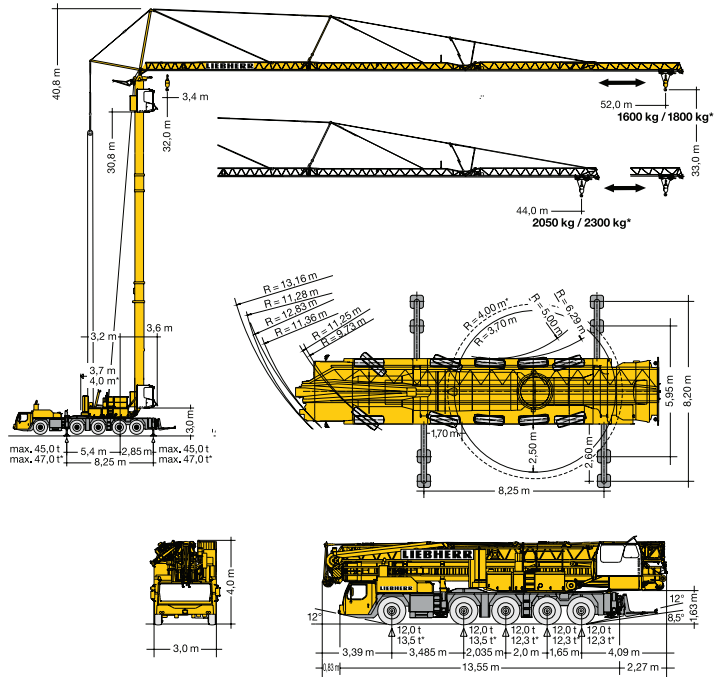
Inhaltsverzeichnis

Einsatzvielfalt ist wirtschaftlich	Seiten	4 - 9
Ihr Erfolg ist unser Antrieb	Seiten	10 - 13
Kommen Sie gut ans Ziel	Seiten	14 - 17
Einfach gut aufgestellt	Seiten	18 - 21
Mit Sicherheit schnell arbeiten	Seiten	22 - 25
Ausgezeichnet ausgestattet	Seiten	26 - 29
Mehr als nur der Kran	Seiten	30 - 31
Technische Daten	Seiten	32 - 34
Nutzen im Überblick	Seite	35

Technische Daten MK 100/110



CE
EN 14439:2009-C25




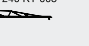




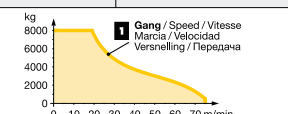
Gewicht


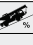
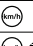

Gewicht		Weight / Poids / Peso / Peso / Gewicht / Macca
Gesamtgewicht	60 000 kg	* MK 110 mit 3,8 t Zusatzballast / MK 110 with 3,8 t additional ballast / MK 110 avec lest additionnel de 3,8 t / MK 110 con zavorra addizionale da 3,8 t / con contrapeso adicional de 3,8 t / MK 110 met 3,8 t extra ballast / с дополнительным балластом 3,8 т
Total weight		+ 3 800 kg
Poids total		
Peso total		
Peso total		
Totaalgewicht		> 12,0 t
Общая масса		
		Achelasten
		Loads per axle / Charges par essieu / Carichi per asse / Peso por eje / Aslasten / Наррузка на мосты
		Zusatzballast für Straßentransport demontieren, Landvorschriften beachten.
		Remove additional ballast for road transport, observe country-specific regulations.
		Démontez le lest additionnel pour le transport sur route, respecter les spécifications des pays individuels.
		Smontare le zavorra aggiuntiva per il trasporto su strada, rispettare le norme nazionali.
		Desmontar contrapesos adicionales para tránsito en carretera, véase condiciones en cada país.
		Extra ballast dient voor wegtransport gedemonteerd te worden, landvoorschriften navolgen.
		Для транспортировки по дорогам демонтировать дополнительный балласт, учитывать предписания, действующие для данной страны.

Technische Daten MK 100/110

Antriebe Driving units / Mécanismes d'entraînement / Meccanismi / Mecanismos / Aandrijvingen / Приводы

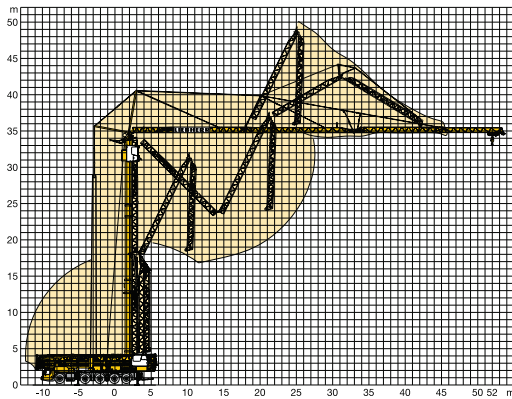
	0 ↔ 0,8 U/min	7,5 kW FU	 ↳ stufenlos / stepless / régl. continu regl. progressiva / sin escalones / traplos Бесступенчатый kg m/min	
	0 ↔ 73,0 m/min	4,0 kW FU		 30,0 kW FU MW 240 KY 003
	0 – 30°	2 min.		 8000 0 ↔ 19 500 0 ↔ 75

kg	8000	6000	4000	2000	0	10	20	30	40	50	60	70	m/min	↳ Gang / Speed / Vitesse Marcia / Velocidad Veranellung / Передача
														














	1	2	3	4	5	6	7	8	9	10	11	12	R1	R2	
	5,2	6,7	8,6	11,1	14,0	18,0	23,7	30,5	39,2	50,4	63,9	75,0	5,6	7,2	54%
	2,3	3,0	3,8	5,0	6,3	8,1	10,6	13,6	17,6	22,5	28,6	36,7	2,5	3,2	> 60%

	14,00 R 25	BGL	C.0.08.0100 C.0.08.0112	400 V	Hz	kVA	
				96,0 m	5 x 16 mm ²	50	43,0

Aufstellvorgang Erection procedure / Déroulement de montage / Procedimento di montaggio / Procedimiento de montaje / Opstelling van de mobiele torenkraan / Процесс развешивания



Nutzen im Überblick

 SPEED 2 LIFT Reiner 2-Strang-Betrieb Immer maximale Leistung bei voller Geschwindigkeit.	 MICROMOVE Millimetergenaue Feinpositionierung auf Knopfdruck.
 Zusatz-Ballast für noch mehr Traglast im gesamten Momentenbereich.	 Windlastregelung Die Steuerung reagiert automatisch auf das Gegenmoment am Ausleger.
 Ein Mann, ein Kran Kein Zusatzpersonal oder -transport notwendig.	 LMB Elektronische Lastmomentbegrenzung Sicheres Fahren der Last bis zum Anschlag.
 Taxikrankonzept Erledigen Sie mehrere Einsätze pro Tag.	 Lastpendeldämpfung Automatische Kompensierung von Auslegerbewegungen für ruhige Last.
 Geringe Lärmemission für Einsätze bei Nacht oder in lärm-sensiblen Gebieten.	 Arbeitsbereichsbegrenzung ABB Arbeitsbereiche durch einfaches Teach-In im EMS-Display ausgrenzen.
 17' Einsatzbereit in nur 17 Minuten aus dem abgestützten Stand.	 111 m Der horizontale Lastweg des Kranes ermöglicht hohe Arbeitsgeschwindigkeiten und somit hohe Umschlagleistung.
 Tele-Service Betriebsdatenerfassung /-auswertung Erfassung aller Betriebs- und Leistungsdaten des Kranes zur Auswertung und optimalen Instandhaltung und Wartung.	

Der einzige Haken an der Sache...



... hängt am Hubseil.



**Sie und wir - gemeinsam.
Bleiben wir in Kontakt.**